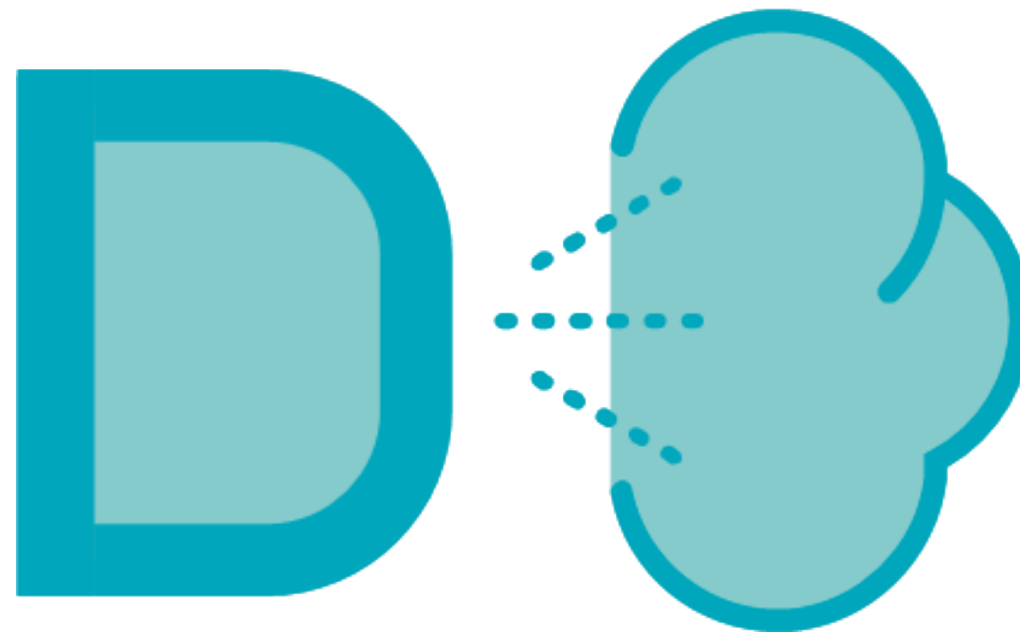




# Visual Keypoints DEVICES





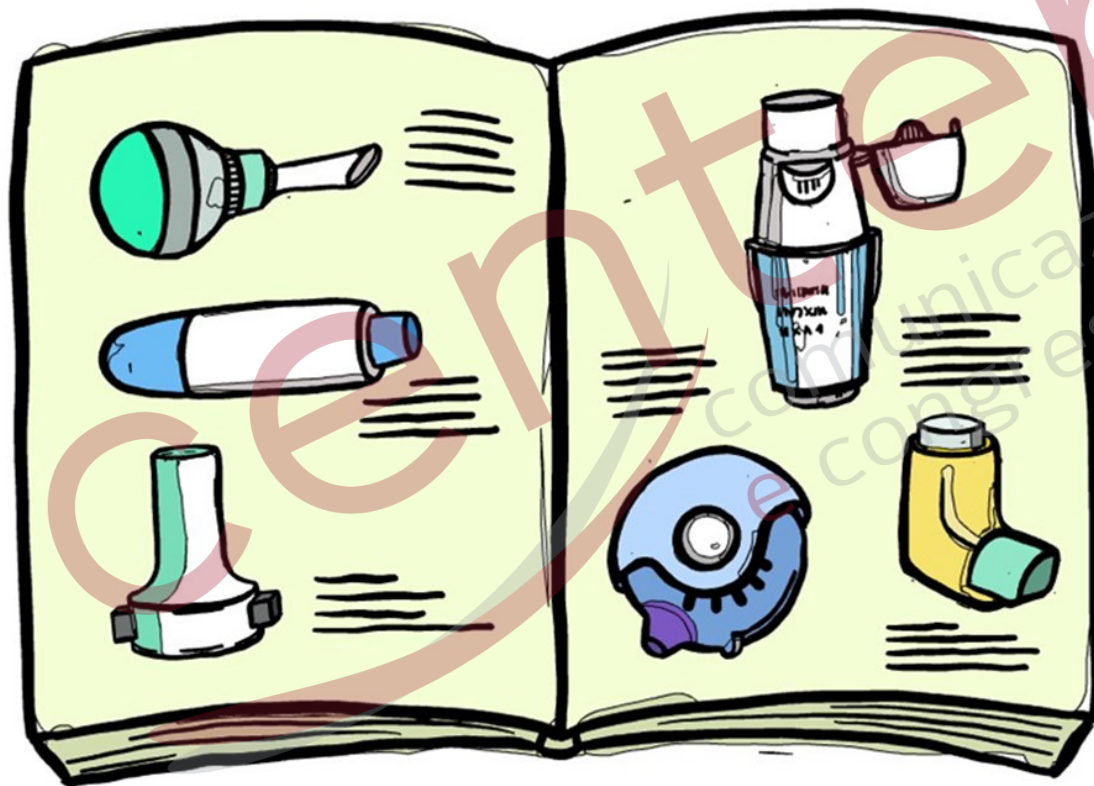
**Bisogna trovare il device adeguato al paziente.  
Non tutti i devices hanno la stessa copertura**



**La scelta adeguata  
del device è il  
primo passo per un  
corretto approccio  
terapeutico.**



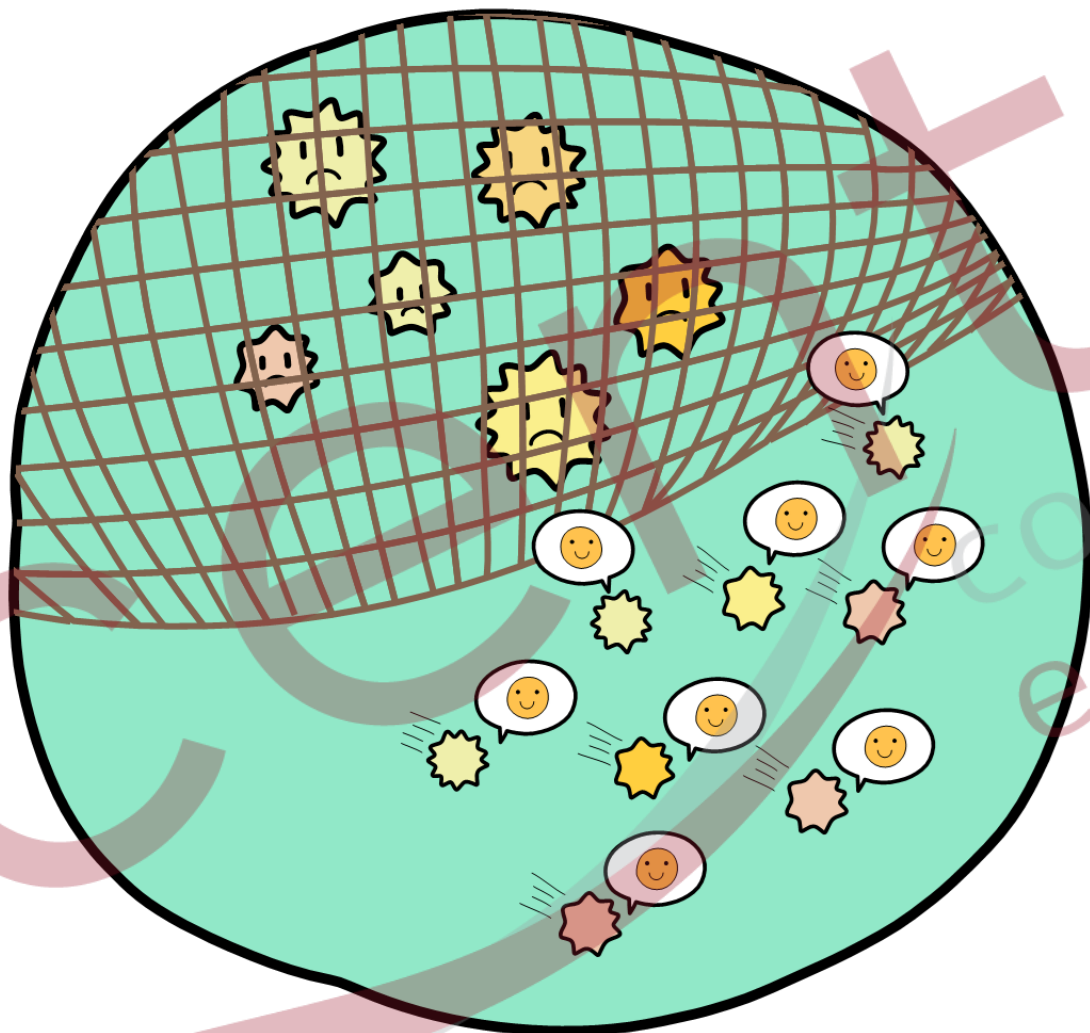
**è importante conoscere i devices per sapere qual è quello appropriato per un paziente**



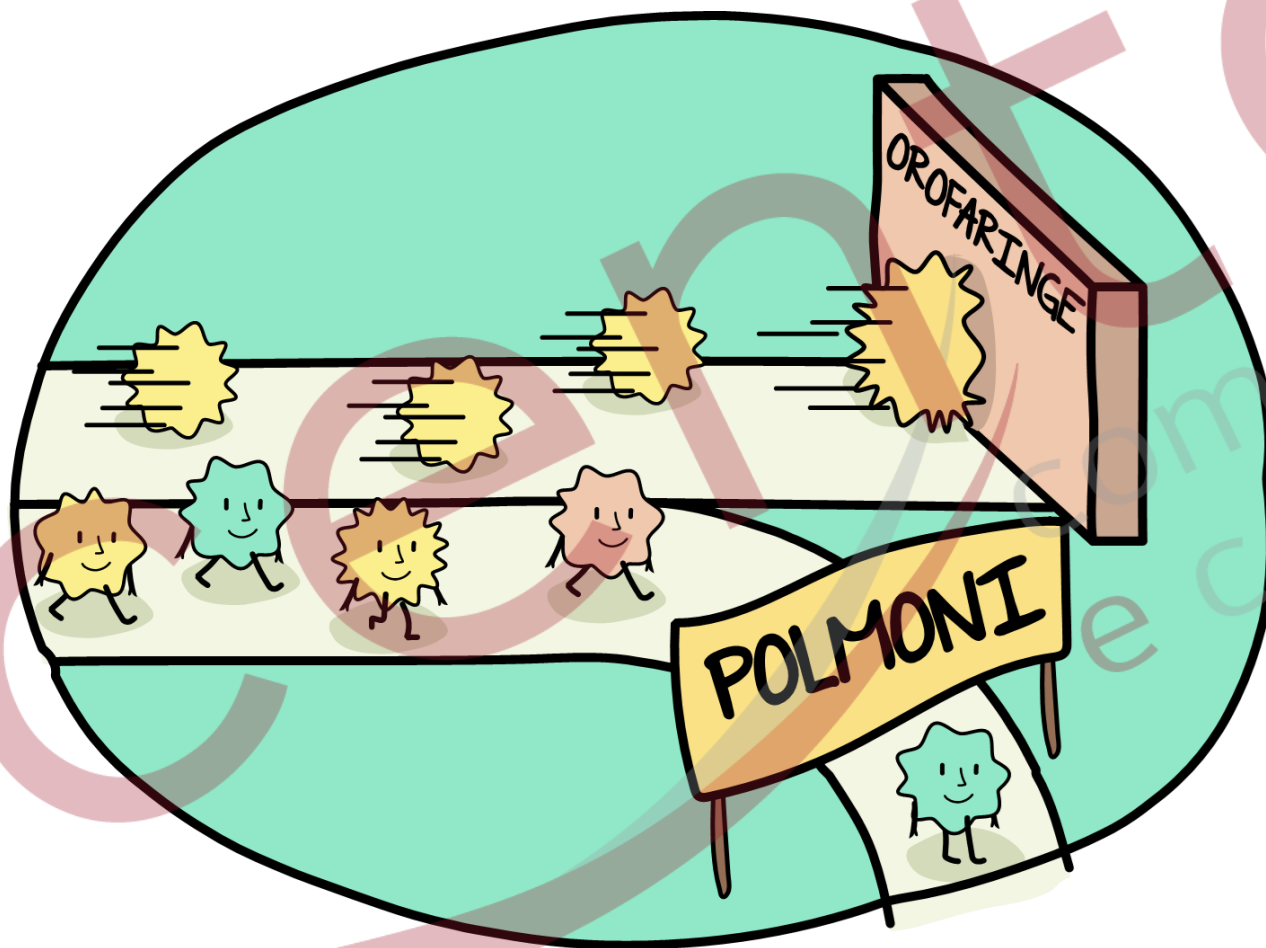
**La conoscenza dei devices permette una prescrizione mirata.**



**L'appropriatezza del device può determinare il successo terapeutico che ha come risultato il miglioramento della patologia.**



**Per una  
deposizione  
polmonare ottimale  
le particelle  
erogate devono  
essere più piccole  
di 5 micron**

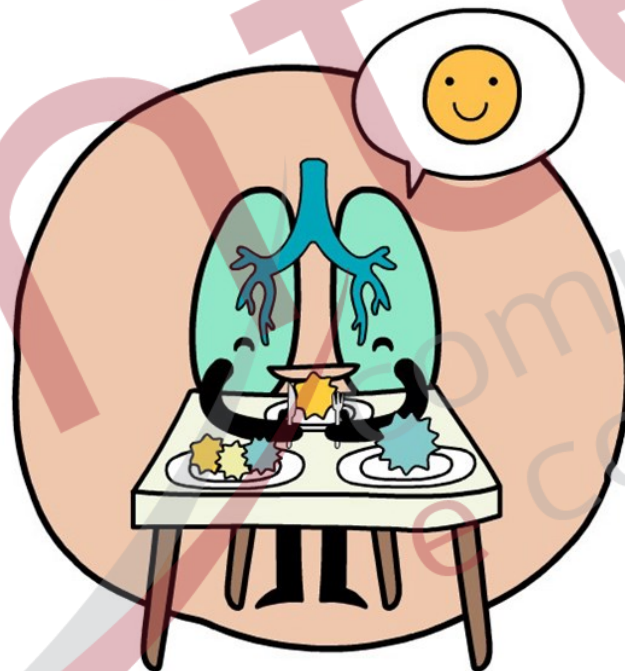
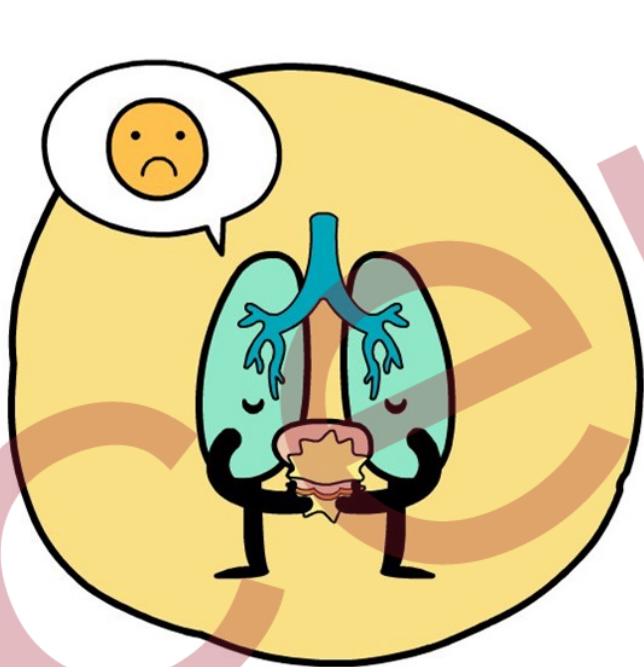


Se la velocità della nube erogata è elevata, il flusso di particelle si deposita principalmente nell'orofaringe non raggiungendo in qualità sufficiente i polmoni.

**Raccomandazione:  
LENTA**



Ogni cosa richiede il suo tempo... > 1 secondo



Se la durata della  
nube è troppo  
breve il paziente ha  
difficoltà ad  
eseguire una  
manovra di  
inalazione ottimale

Raccomandazione:  
durata: >1 sec.



## L'Evoluzione dei Devices

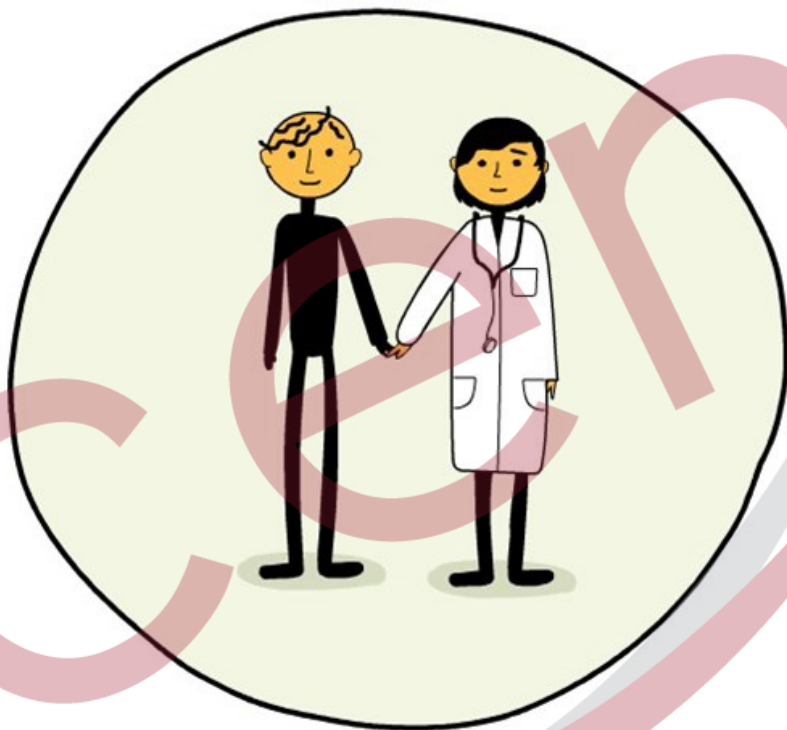


È una storia ricca di ingegno ed inventiva che ha accompagnato lo sviluppo della terapia inalatoria nel corso dei secoli .





## Nella Terapia inalatoria il paziente è un soggetto attivo



- **Per una corretta compliance serve un'alleanza tra paziente e medico.**
- **È essenziale porre attenzione all'educazione del paziente**
- **La tecnica inalatoria e la compliance dovrebbero essere verificate prima di concludere che la terapia è inadeguata**



## Le Caratteristiche del Device ideale

**Facile da usare**



**Resistente**



**Gradito ai pazienti**



**Adatto a diversi  
impieghi terapeutici**



**Rilascia dosi precise  
e sempre uguali**



Il successo della terapia inalatoria è dato non solo dalle caratteristiche della molecola ma anche dalle caratteristiche del device



## Devices compliance friendly

