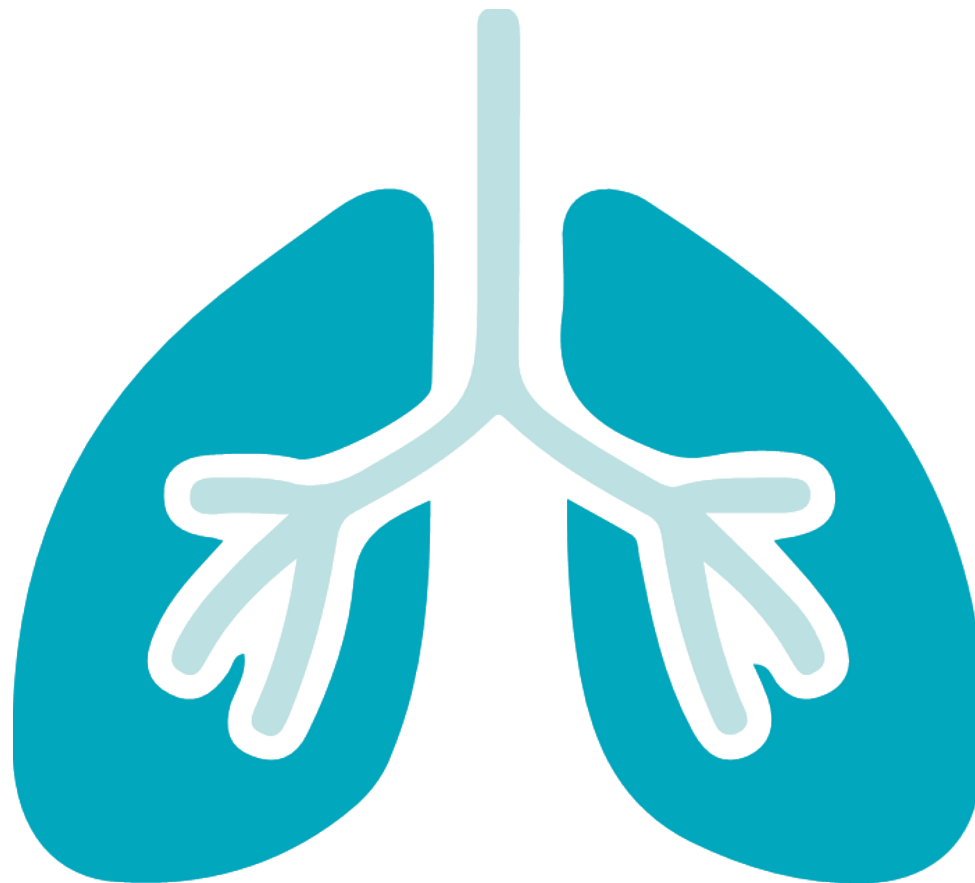




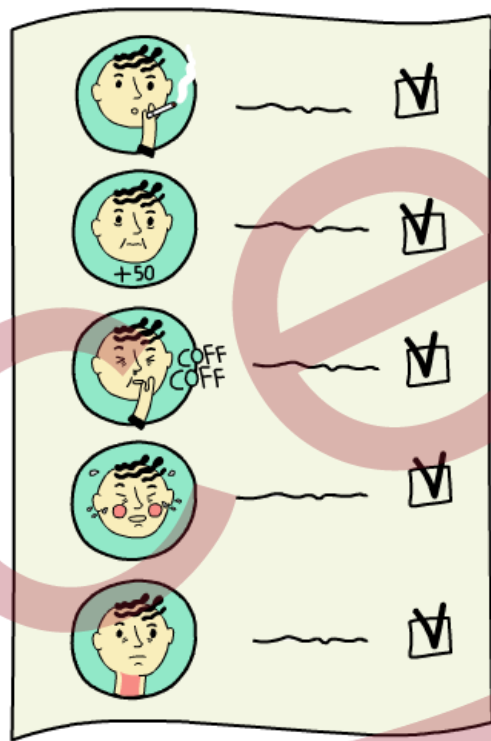
# Visual Keypoints BPCO





## La BPCO è una patologia prevenibile

è importante saper riconoscere il paziente tipo

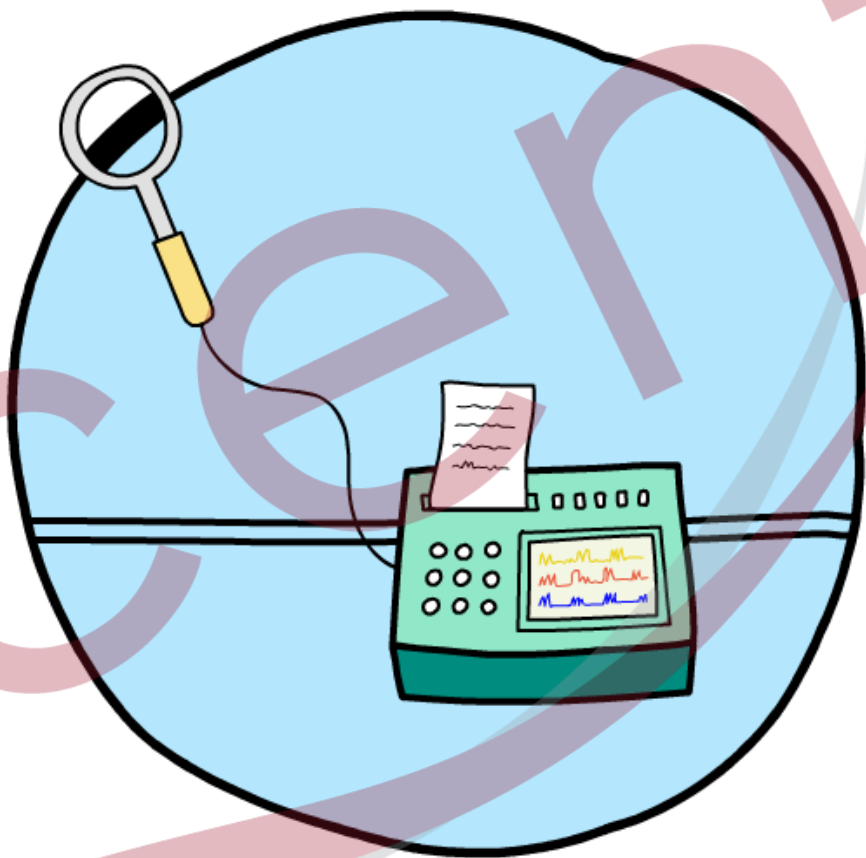


**fumatore**  
**50+ anni**  
**tosse, muco**  
**dispnea da sforzo**  
**flogosi**

La prevedibilità della BPCO fa esplicito riferimento all'abitudine tabagica della maggior parte dei pazienti che è da considerarsi la principale causa favorente lo sviluppo e l'aggravamento della patologia



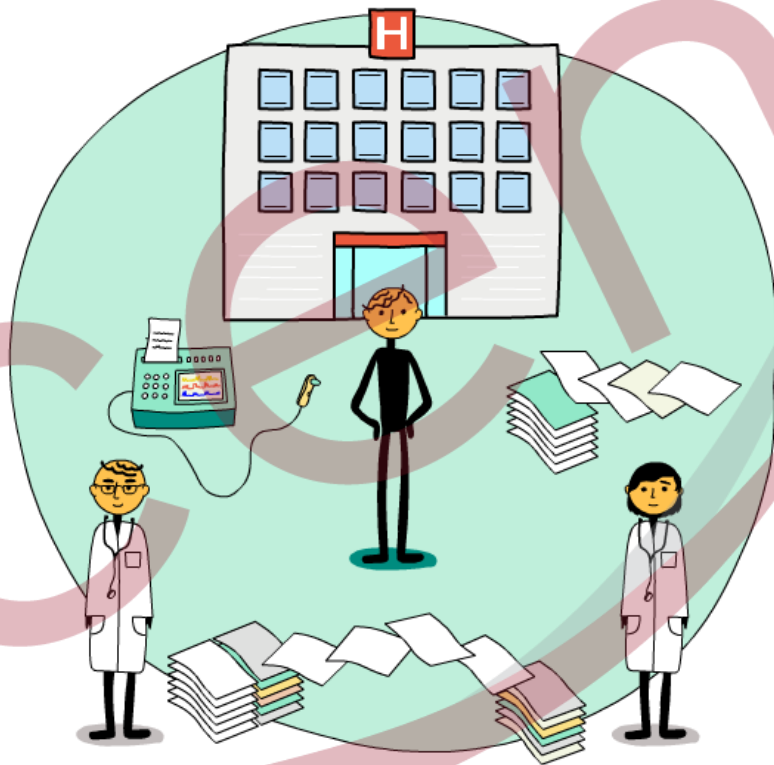
**La spirometria è uno strumento primario  
per la diagnosi ed il monitoraggio della BPCO**



L'esame Spirometrico rappresenta il "gold standard" nella diagnosi, nella scelta della terapia farmacologica e nel monitoraggio della BPCO



## **Percorso virtuoso di comunicazione tra Ospedale, Specialista e MMG con al centro il benessere del paziente**



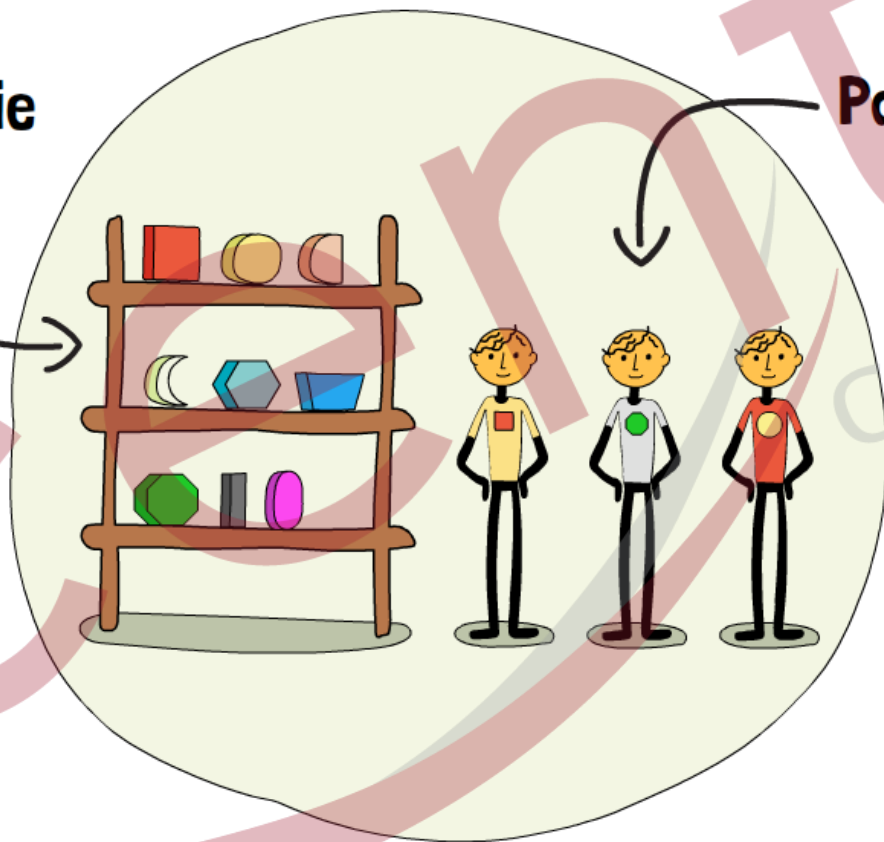
Il percorso strutturato tra medico di medicina generale, specialista territoriale e ospedale consente di controllare e tutelare in maniera ottimale il paziente



## La terapia deve essere appropriata al paziente

**Terapie**

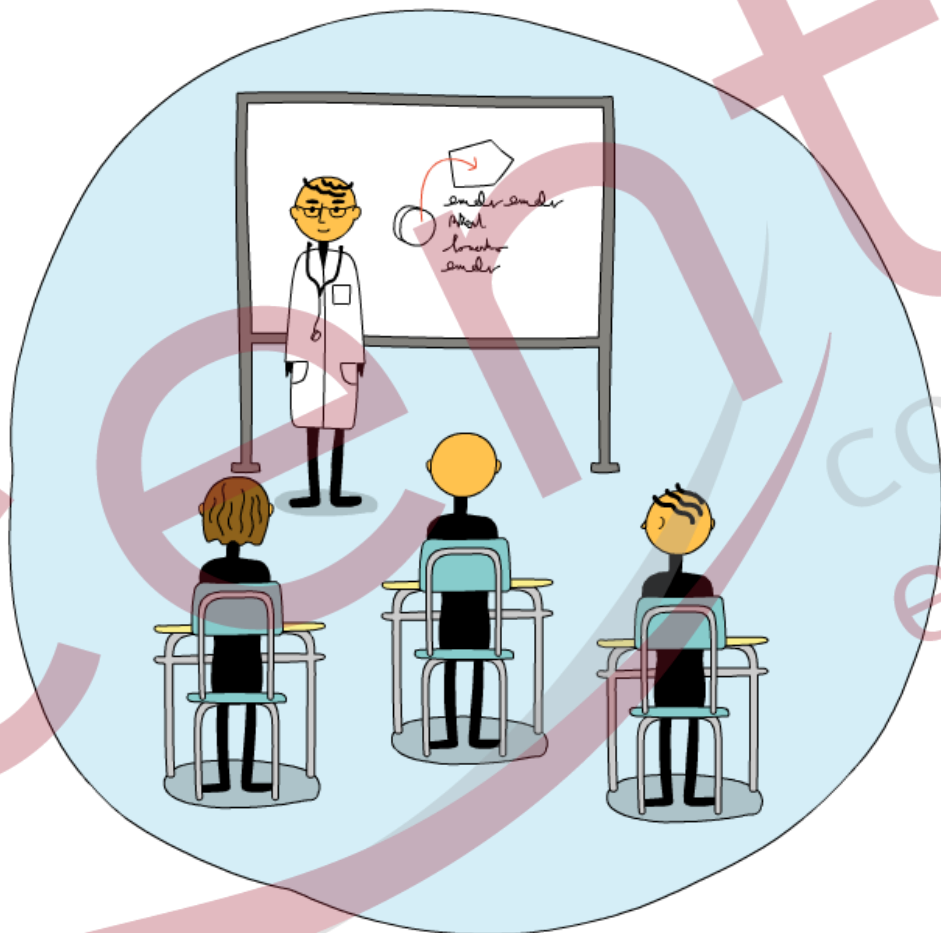
**Pazienti**



L'adeguatezza terapeutica  
è alla base di una corretta  
gestione del paziente  
BPCO



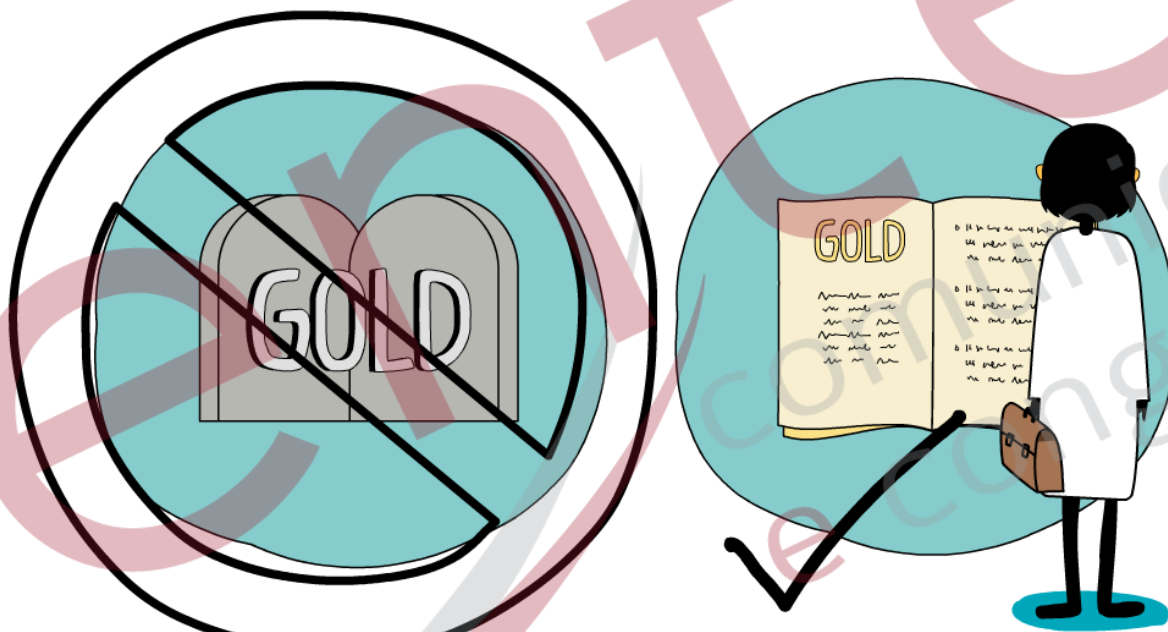
## **L'educazione del paziente è di fondamentale importanza**



La cosciente  
collaborazione del  
paziente è fondamentale  
per una corretta gestione  
della patologia



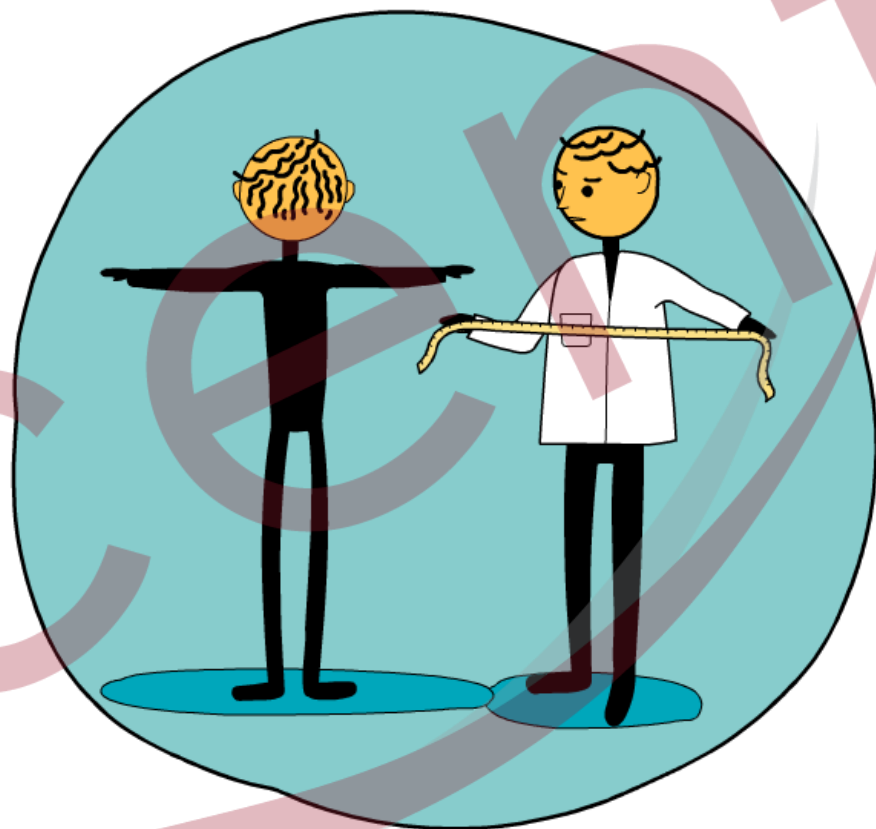
## Le GOLD sono da intendersi come raccomandazioni



E' sempre opportuno nell'ambito della valutazione di una scelta terapeutica seguire le indicazioni date da raccomandazioni riconosciute a livello mondiale, ma tenere sempre presente che non vanno intese come delle leggi da seguire ciecamente perché spesso l'individualità di ogni paziente ne può condizionare l'utilizzo e la relativa efficacia nella pratica clinica



## È necessario adottare un approccio personalizzato al paziente

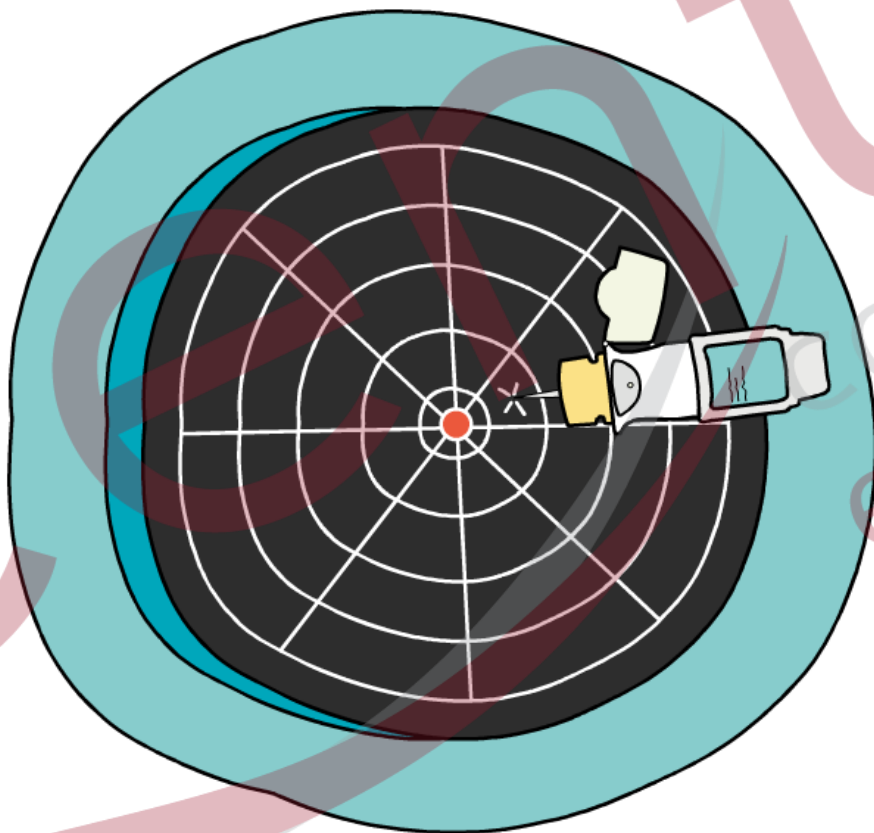


L'approccio  
terapeutico deve  
essere oggi sempre  
più personalizzato e  
legato al concetto di  
«fenotipizzazione»





## Appropriatezza Terapeutica

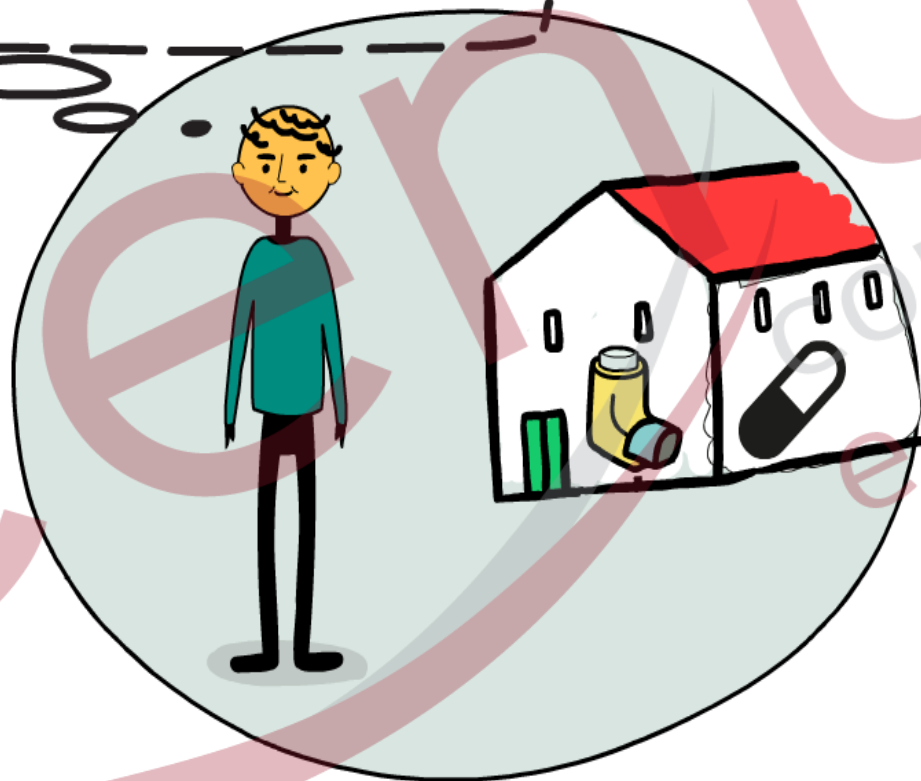


E' fondamentale che la scelta terapeutica sia la più appropriata per ogni paziente fin dal primo momento della diagnosi in modo da arrestare la progressione della malattia e ottenere il migliore controllo possibile delle riacutizzazioni (concetto da rafforzare considerando i casi in cui la diagnosi viene effettuata anche tardivamente....)



**"Drugs Don't work in patients who don't take them" (cit.)**

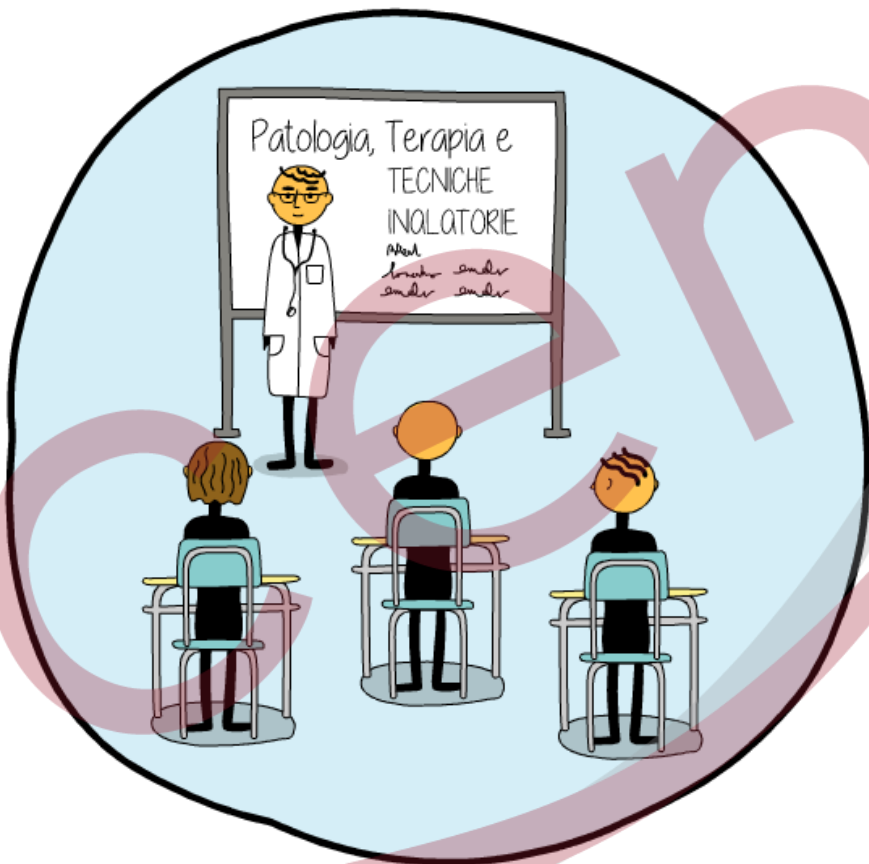
Ho dimenticato qualcosa?



**Nessuna terapia può  
Essere  
completamente  
efficace se il paziente  
non la assume nei  
modi, tempi e dosaggi  
giusti**



**È importante rendere un paziente consapevole sia della patologia che della terapia e delle tecniche inalatorie**

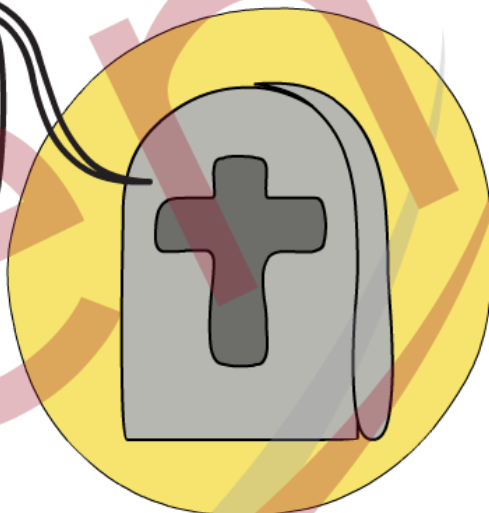


È fondamentale che ogni paziente sia reso edotto e consapevole della propria malattia, della sua cronicità, dell'importanza di curarla costantemente e riconoscere i sintomi e segni di possibili riacutizzazioni. Ed è altrettanto importante e indispensabile che utilizzi in modo corretto il device prescritto al fine del funzionamento della terapia stessa



## La scarsa aderenza alla terapia può portare al decesso del paziente

Mi sentivo bene,  
era inutile  
prendere i farmaci



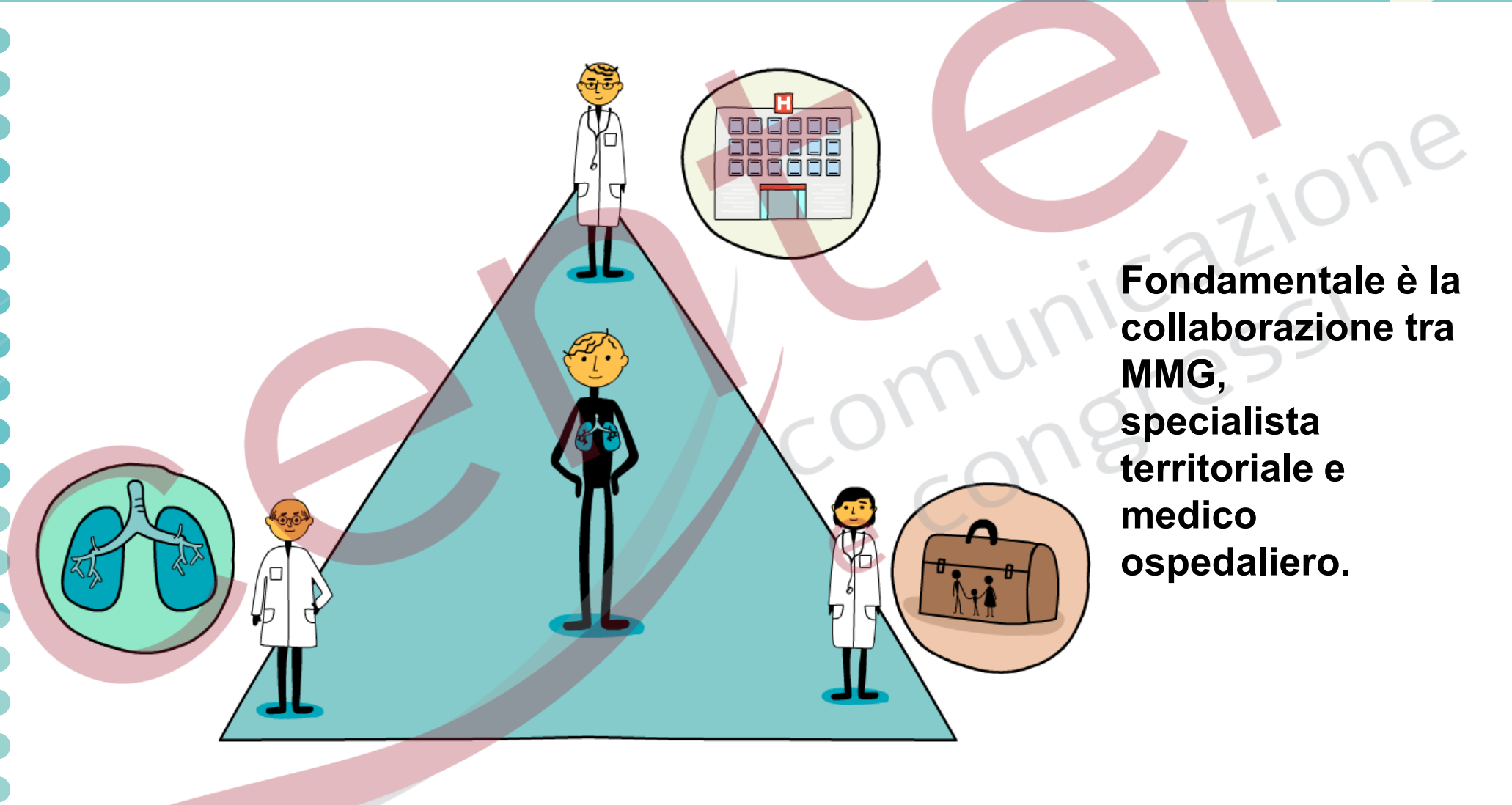
eppure mio cugino mi aveva detto che  
lui prendeva solo bacche di goji  
e stava bene



Una compliance ridotta alla terapia determina un aumentato rischio di riacutizzazioni e di mortalità, come riportato ormai da diversi lavori scientifici

# CARE MY BREATH

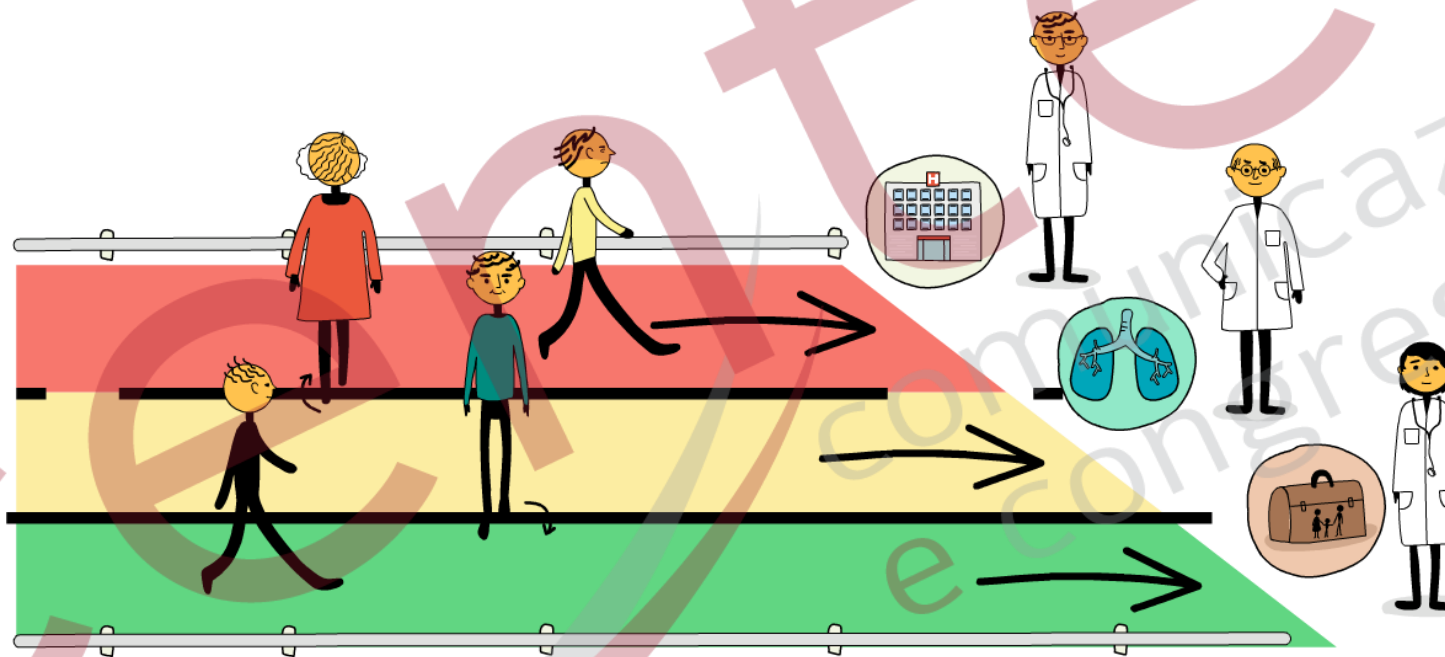
La Pneumologia sul Territorio:  
Nuove Sfide e Nuovi Orizzonti



**Fondamentale è la  
collaborazione tra  
MMG,  
specialista  
territoriale e  
medico  
ospedaliero.**



## Una gestione congiunta per le diverse fasi della malattia



Il paziente in carico al mmg , in caso di necessità deve essere indirizzato allo specialista del territorio.  
Se necessita di ricovero deve essere indirizzato alla struttura ospedaliera.  
Una volta, compiuto l'iter diagnostico e terapeutico, il medico ospedaliero deve affidare il paziente al proprio mmg che lo seguirà nel successivo follow up